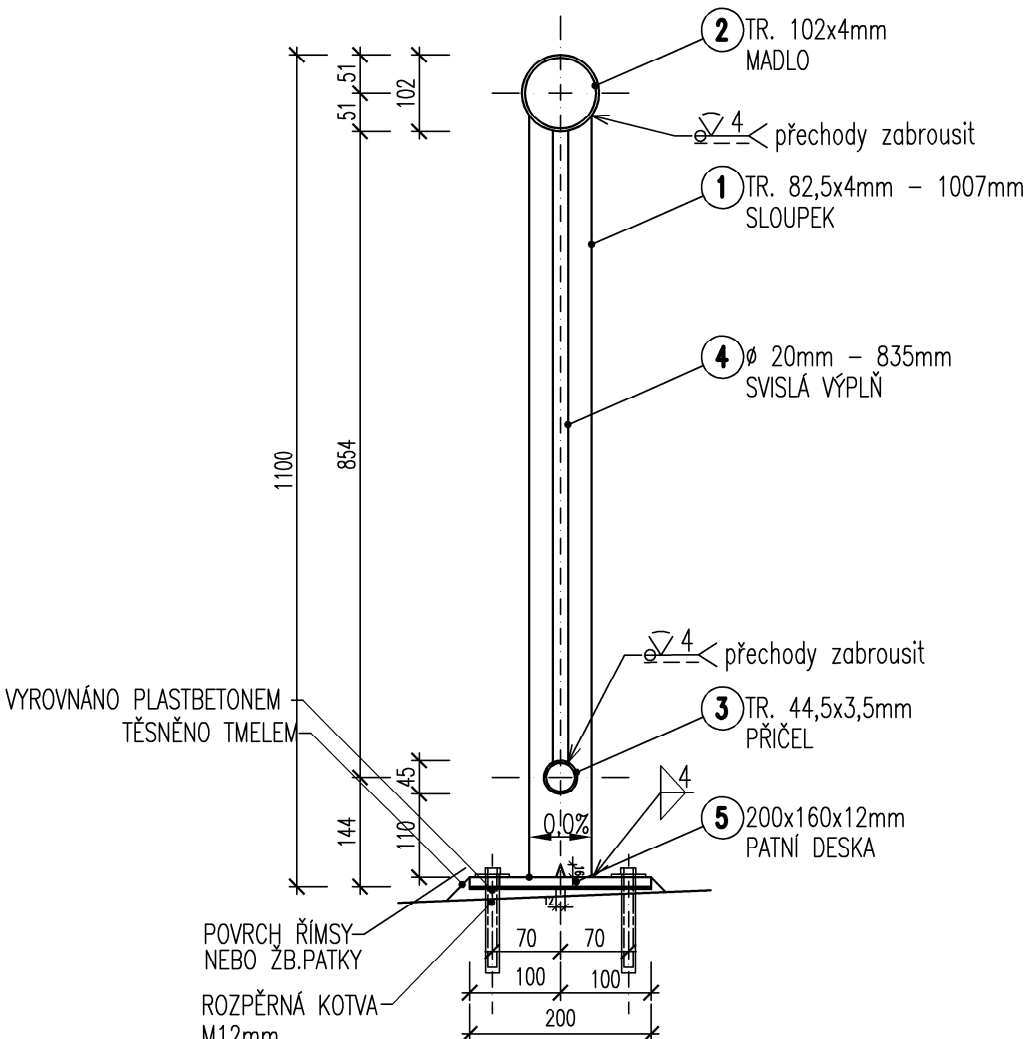
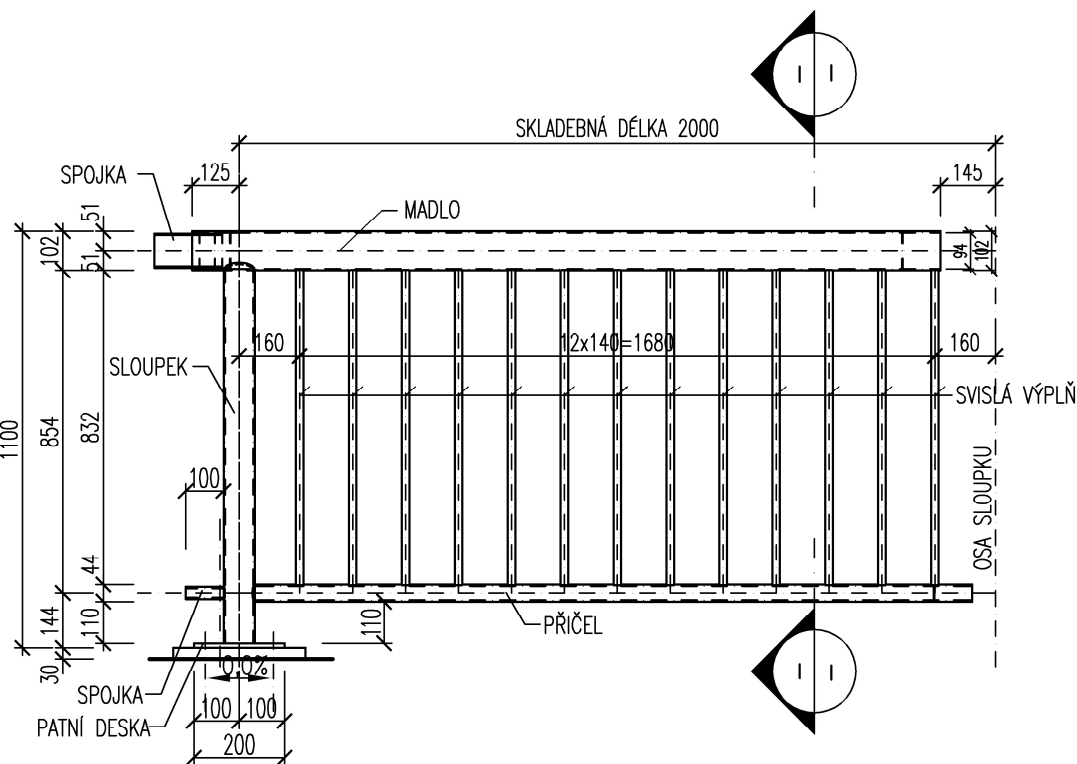


VZOROVÝ PŘÍČNÝ ŘEZ ZÁBRADLÍM SE SVISLOU
VÝPLNÍ NA ŘÍMSE NEBO ŽB. PATCE – 1 : 10



POHLED NA TYPICKÝ DÍL ZÁBRADLÍ SE SVISLOU VÝPLNÍ:
1: 20



OCELOVÉ ZÁBRADLÍ SE SVISLOU VÝPLNÍ

OSAŽENÍ:

- TVAR ZÁBRADLNÍCH VÝPLNÍ V ZÁVISLOSTI NA JEJICH UMÍSTĚNÍ JE ZAKRESLEN V SAMOSTATNÉM SCHEMA.
- TATO ČÁST VÝKRESOVÉ DOKUMENTACE ZÁBRADLÍ ZNÁZORŇUJE TYPICKÝ TVAR ZÁBRADLNÍHO DÍLCE A VÝROBNÍ SCHEMA KORESPONDUJÍCÍ S JEHO UMÍSTĚNÍM.
- SKUTEČNÝ TVAR ZÁBRADLNÍ VÝPLNĚ BUDE PROVEDEN NA ZÁKLADĚ VÝROBNÍHO SCHEMA DÍLCE S OHLEDEM NA PODELNÝ SKLON ZÁBRADLÍ A JEHO PŮDORYSNÉHO ZAKŘIVĚNÍ

PROTIKOROZNÍ OCHRANA KONSTRUKCE:

- PROTİKOROZNÍ OCHRANA KONSTRUKCE ZÁBRADLÍ MUSÍ SPLŇOVAT PODMÍNKY TKP 19.
- VŠECHNY KONSTRUKČNÍ DÍLY SE ŽÁROVĚ ZINKUJÍ, VLASTNOSTI A METODY ZKOUŠENÍ POVLAKU ZINKU JSOU DEFINOVÁNY ČSN EN ISO 1461
- OPRAVA POVRCHU:
 - STUPEŇ PŘÍPRAVY POVRCHU – Be
 - ZAOBLBNÍ VŠECH HRAN POD POLOMĚREM R=2mm
 - ZABROUSIT SVARY
- CELKOVÁ TLOUŠŤKA KOMBINOVANÉHO POVLAKU DLE TABULKY I. A II. PŘÍLOHY 19.B.P5
- POŽADAVEK NA MINIMÁLNÍ ŽIVOTNOST 30r OCHR. POVLAKU ČSN EN 12944-2 30 (V)
- SE STUPNĚM KORÓZNÍ AGRESIVITY PODLE ČSN EN 12944-2 C4 + K8 (SPECIÁLNÍ)
- A TABULKY III b TKP 19
- PLAN ŮRZBY (ČISTĚNÍ A MYTÍ OK) ROKY 1 x PO ZIMĚ
- OCHRANNÝ POVLAK DLE TABULKY II. TKP 19 III A, III B

KOMBINOVANÁ PROTİKOROZNÍ OCHRANA PONOREM DO ROZTAVENÉHO KOVU + NATĚREM

- ŽÁROVĚ ZINKOVÁNÍ PONOREM – MINIMÁLNÍ 70 μ m VE SMYSLU TKP 19.
- POČET VRSTEV
- TLOUŠŤKA VRSTVY NDTF PRO NATĚR
- CELKOVÝ POČET VRSTEV
- CELKOVÁ TLOUŠŤKA VRSTVY NDTF – 70 μ m MIN.PRŮMĚRNÁ tl. Zn 70+210=280 μ m
- BAREVNÝ OOSTIN VRCHNÍ VRSTVY – RAL 5010 – OOSTIN MODRÉ
- KONKRÉTNÍ SKLADBA PKO BUDE NAVRŽENA A DOLOŽENA DODAVATELEM DLE TKP 19 – ČÁST B

VÝROBA:

- V DÍLECH ZÁBRADLÍ BUDOU PROVEDENY ODVĚTRÁVACÍ OTVORY ϕ 8mm V PATĚ SLOUPKU A NA HORNÍ PLOŠE MADLA Z DŮVODU ODVZUŠNĚNÍ PŘI ZINKOVÁNÍ.

MATERIÁL:

- ZÁBRADLNÍ DÍLCE
 - * DLE ČSN 73 2601 A TKP – HLAVNÍ ČÁSTI ZÁBRADLÍ – VÝROBNÍ SKUPINA C
 - DUTÉ PROFILY : S 235 JRH
 - OSTATNÍ : S 235 JR
 - DOKUMENT KONTROLY JAKOSTI MAT. – TYP 2.2
- KOTVY KONSTRUKCE ZÁBRADLÍ
 - * ROZPĚRNÁ KOTVA M12 S PŘEDVRTANÝM OTVOREM ϕ 18mm MIN. HLoubKY 105mm.
 - MATERIÁL – M12
 - * ALTERNATIVNĚ JE MOŽNO NAHRADIT KOTVNÍ SYSTÉM PATNÍCH SLOUPKŮ JINOU KOTVOU ČI TYČÍ.
 - * MIN. TAHOVÁ ŮNOSNOST JEDNÉ KOTVY SE POŽADUJE 9,5 kN.

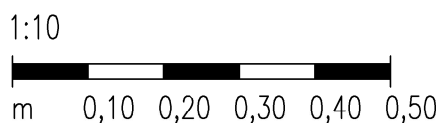
SVARY:

- SVARY KONSTRUKCE SE UVAŽUJÍ KONSTRUKČNÍ KOUTOVÉ S UVEDENOU VÝŠKOU SVARU 4mm
- SVARY JSOU PO OBVODU UZAVŘENÉ

VÝPIS HLAVNÍCH PRVKŮ V TYPICKÉM DÍLCI ZÁBRADLÍ SE SVISLOU VÝPLNÍ

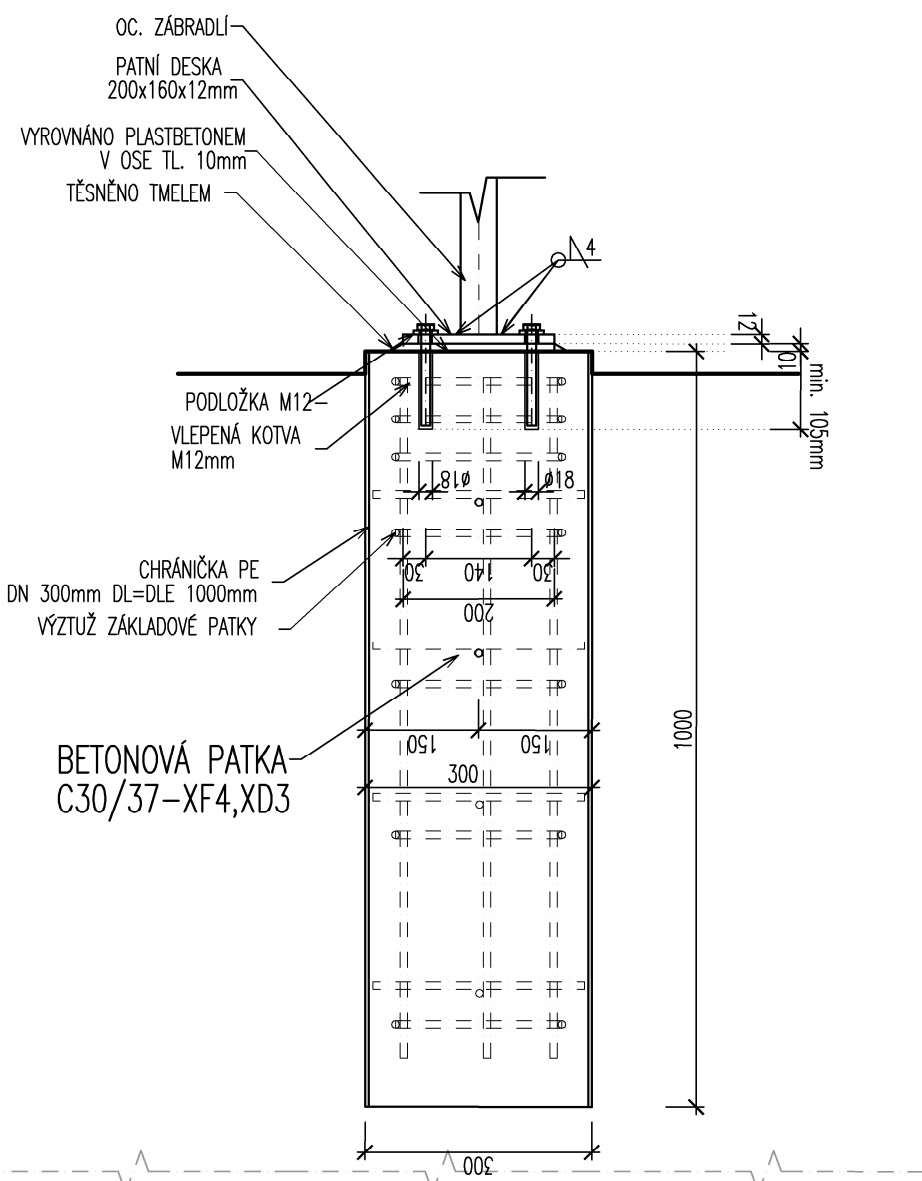
POPIS	POČET V DÍLCI	HM. kg/1 ks	HMOTNOST
SLOUPEK TYPICKÝ TR. 82,5x4mm	1007 mm	1 ks	7,79 kg
MADLO TYPICKÉ TR. 102x4mm	1980 mm	1 ks	19,14 kg
PŘÍČEL TR. 44,5x3,5mm	1905 mm	1 ks	6,20 kg
SVISLÁ VÝPLŇ ϕ 20mm	835 mm	13 ks	2,06 kg
PATNÍ DESKA 200x160x12mm	1 ks	3,01 kg	3,01 kg
SPOJKA TR. 88x4mm	130 mm	1 ks	1,51 kg
SPOJKA TR. 32x4mm	105 mm	1 ks	0,29 kg
IZOLAČNÍ VLOŽKA	100 mm	1 ks	0,005 kg
IZOLAČNÍ VLOŽKA	100 mm	1 ks	0,005 kg
HMOTNOST DÍLCE CELKEM			64,73 kg

MĚŘITKO:

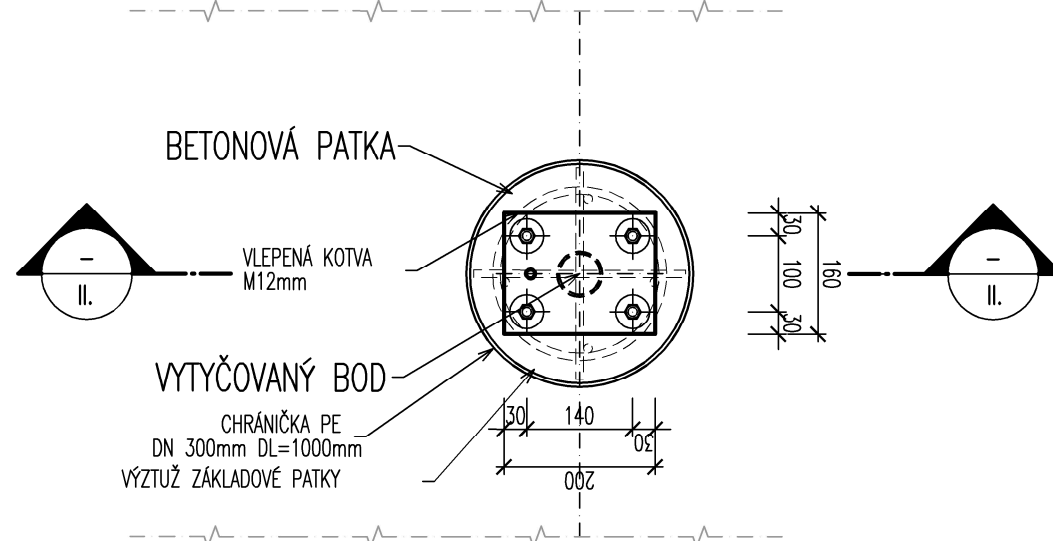


ŽB. PATKA
1: 10

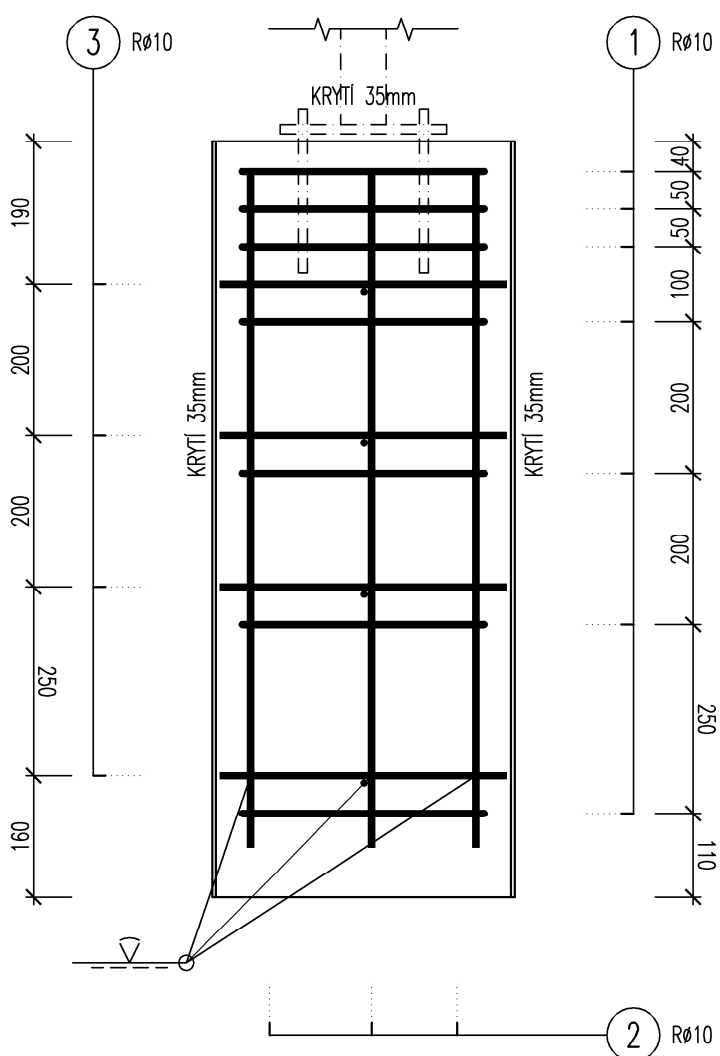
II. VZOROVÝ PŘÍČNÝ ŘEZ PATKY
1 : 10



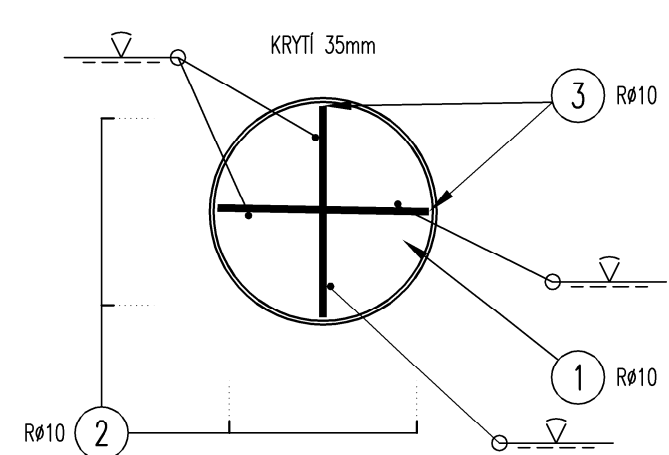
I. PŮDORYS PATKY
1 : 10



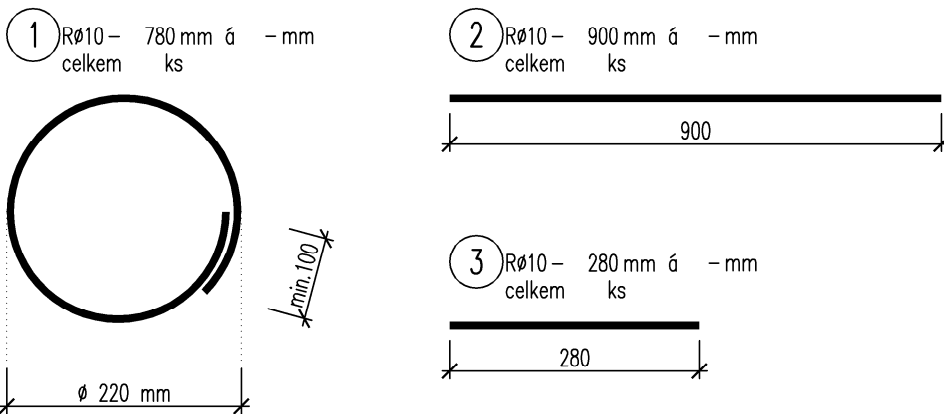
VÝZTUŽ BETONOVÉ PATKY
SVISLÝ REZ 1:10



VÝZTUŽ BETONOVÉ PATKY
PŮDORYS 1:10



VÝZTUŽ BETONOVÉ PATKY
VÝPIS VÝZTUŽE 1:10



D.1.1.
PDPS

SOUŘADNICOVÝ SYSTÉM:	S-UTSK		
VÝŠKOVÝ SYSTÉM:	BpV		
KRESLIL:	MILOŠ BEDNÁŘ, DIS.		
ZPRACOVAL:	MILOŠ BEDNÁŘ, DIS.		
TECHNICKÁ KONTROLA:	ING. JAN BURSA		
ZODPOVĚDNÝ PROJEKTANT:	ING. JAN BURSA		
HLAVNÍ PROJEKTANT:	MILOŠ BEDNÁŘ, DIS.		
KRAJ: PARDUBICKÝ	OKRES: SVITAVY	OBEC: OSÍK	STUPEŇ: PDPS
INVESTOR: Pardubický kraj, Správa a údržba silnic Pardubického kraje, Doubravice 98, 533 53 Pardubice			ZAK. ČÍSLO: 3117-24-3
AKCE:			ARCHIVNÍ ČÍSLO: 3117
			DATUM: 09/2024
			FORMÁT: 6x44
			MĚŘITKO: 1: 10, 20
			ČÍSLO SOUPRAVY: ČÍSLO PŘÍLOHY: D.1.1.6.
Osík, zajištění svahu silnice II/359 u č.p.186			
OBJEKT: D.1.1 – SO 121 SILNICE II/359			
OBSAH: VZOROVÝ VÝKRES ZÁBRADLÍ A SCHÉMA VÝZTUŽE PATKY			